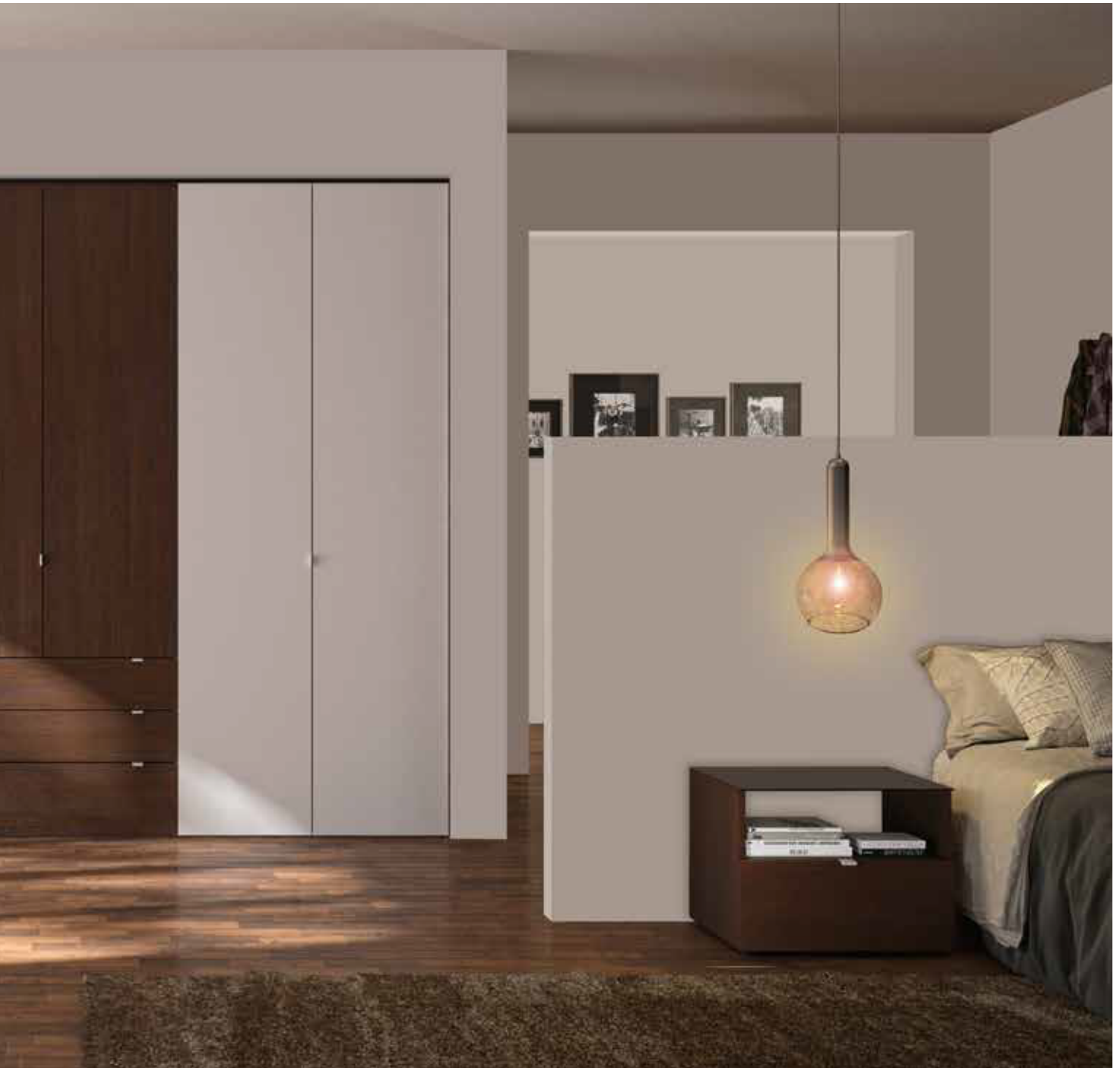


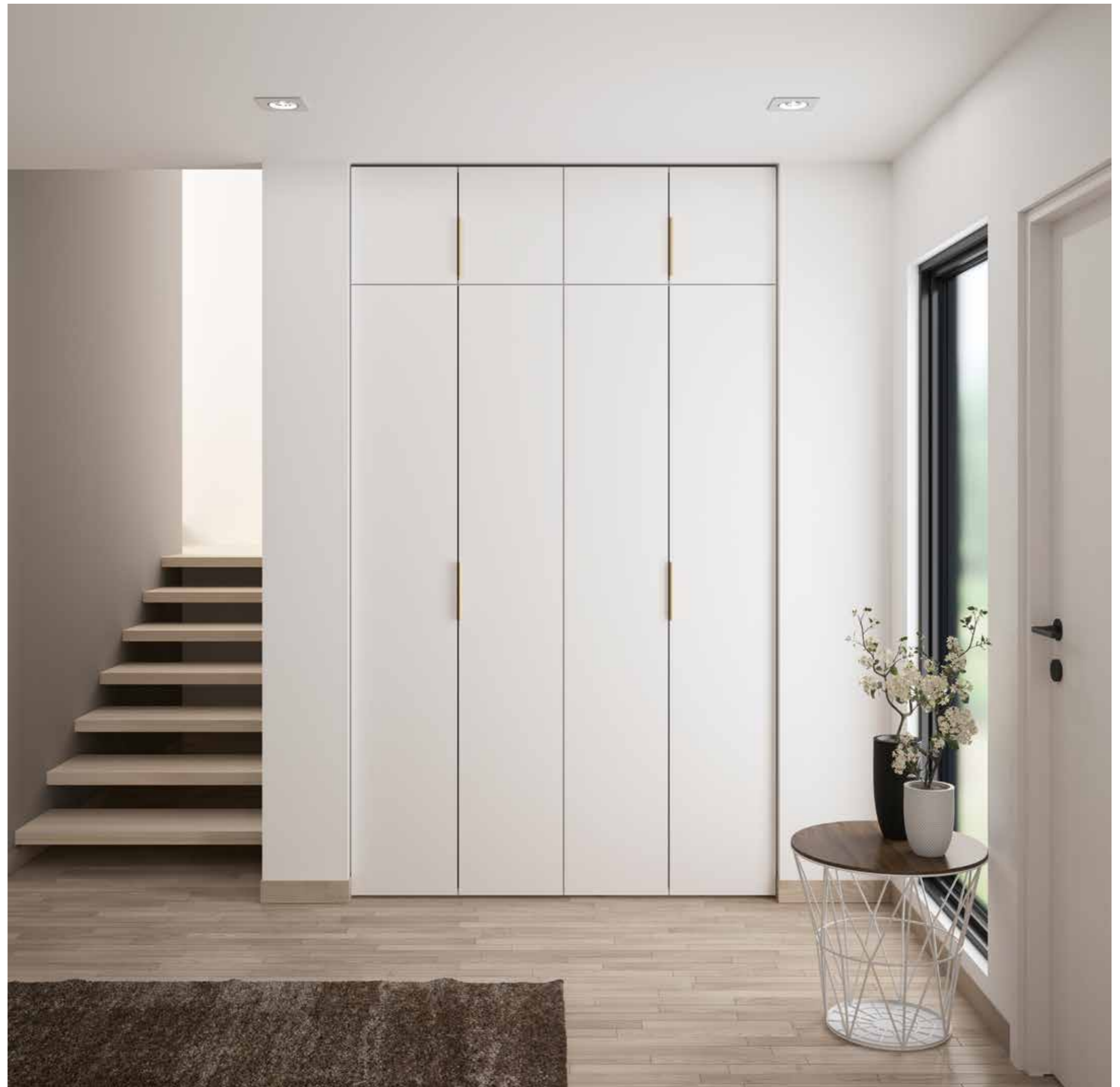
«LOGO 19»



«LOGO 19»

Zeitlos im Design und preislich attraktiv eignet sich LOGO 19 hervorragend für Ihren Schlafraum, aber auch als ansprechende Lösung für den Garderobenbereich. Fachbreiten bis 100 cm und eine Höhenvariabilität bis 275 cm ermöglichen einen vielseitigen Einsatz dieses Schranksystems.

LOGO 19, a classic design at low cost, is ideal for use in your bedroom, but is also a suitable solution for a cloakroom area. Shelf widths up to 100 cm and up to 260 cm of height variability mean the cabinet systems are highly adaptable.





« LOGO 19 Kleiderschrank
« Melamin beige-grau
« Steggriff G07, Lack beige-grau

« LOGO 19 wardrobe
« Melamine beige-grau
« Bracket handle G07, Lack beige-grau



« Mit einem großen Spektrum an Zubehör und Inneneinteilungsmöglichkeiten schafft LOGO 19 Ordnung und passt sich Ihren Wünschen und Ansprüchen mit Leichtigkeit an.
 (Oben: In Ober- und Einlegeböden eingelassene LED-Beleuchtung. Unten: LOGO 19 Auszugsboden mit Push-Beschlag.) »

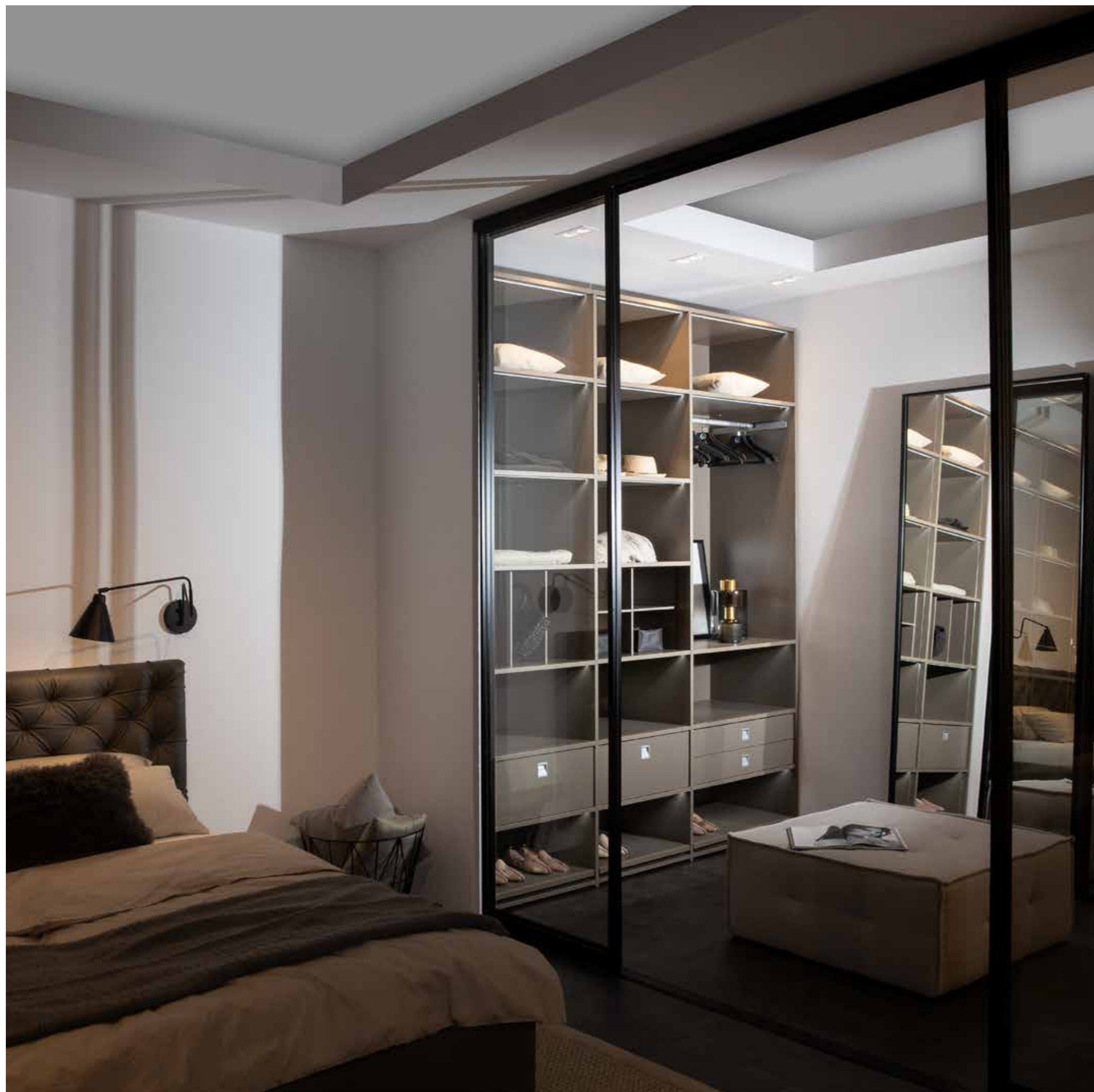
« With a wide variety of accessories and interior compartments, LOGO 19 brings order to your room and easily meets your requirements and needs. (Top: LED lighting inserted into the top panel and shelf. Bottom: LOGO 19 pull-out shelf with push fitting.) »





« LOGO 19 Kleiderschrank
« Melamin weiß samtmatt,
Melamin Eiche dunkel
« Kantengriff G06, Edelstahloptik

« LOGO 19 wardrobe
« Melamine weiß samtmatt
Melamine Eiche dunkel
« Edge handle G06, Stainless steel look



LOGO 19 begehrbarer Kleiderschrank, Ausführung in Melamin beigegrau mit Taschen- und Pulloverdepot sowie einer Kleiderstange. Die Einlegeböden sind mit eingelassener LED-Beleuchtung und Auszugsböden mit einem Push-Beschlag ausgestattet.

LOGO 19 walk-in wardrobe, beigegrey melamine finish with a bag and pullover repository, and a clothing rail. The shelves are fitted out with inset LED lighting and pull-out shelves with a push fitting.



« LOGO 19 Taschendepot zur perfekten Übersicht der geliebten Begleiterinnen
LOGO 19 bag repository - for a perfect overview of your beloved companions. »



NEU im LOGO 19-Sortiment sind Drehtüren als klassische Kleiderschrankfront. Hier in Melamin Eiche dunkel.

The LOGO 19 range NOW includes swing doors as a traditional wardrobe front. Above example in dark oak melamine.



LOGO 19 lässt sich wundervoll von unserem Stangensystem LINIE 3 ergänzen. Zwischen Korpus und Wand angebracht, bieten die breitenvariablen Alustangen von LINIE 3 wertvollen Platz für viele Kleiderbügel.

Our LINE 3 railing system complements LOGO 19 wonderfully. Installed between the carcass and the wall, LINE 3's aluminium rails of variable width provide valuable space for a large number of coat hangers.

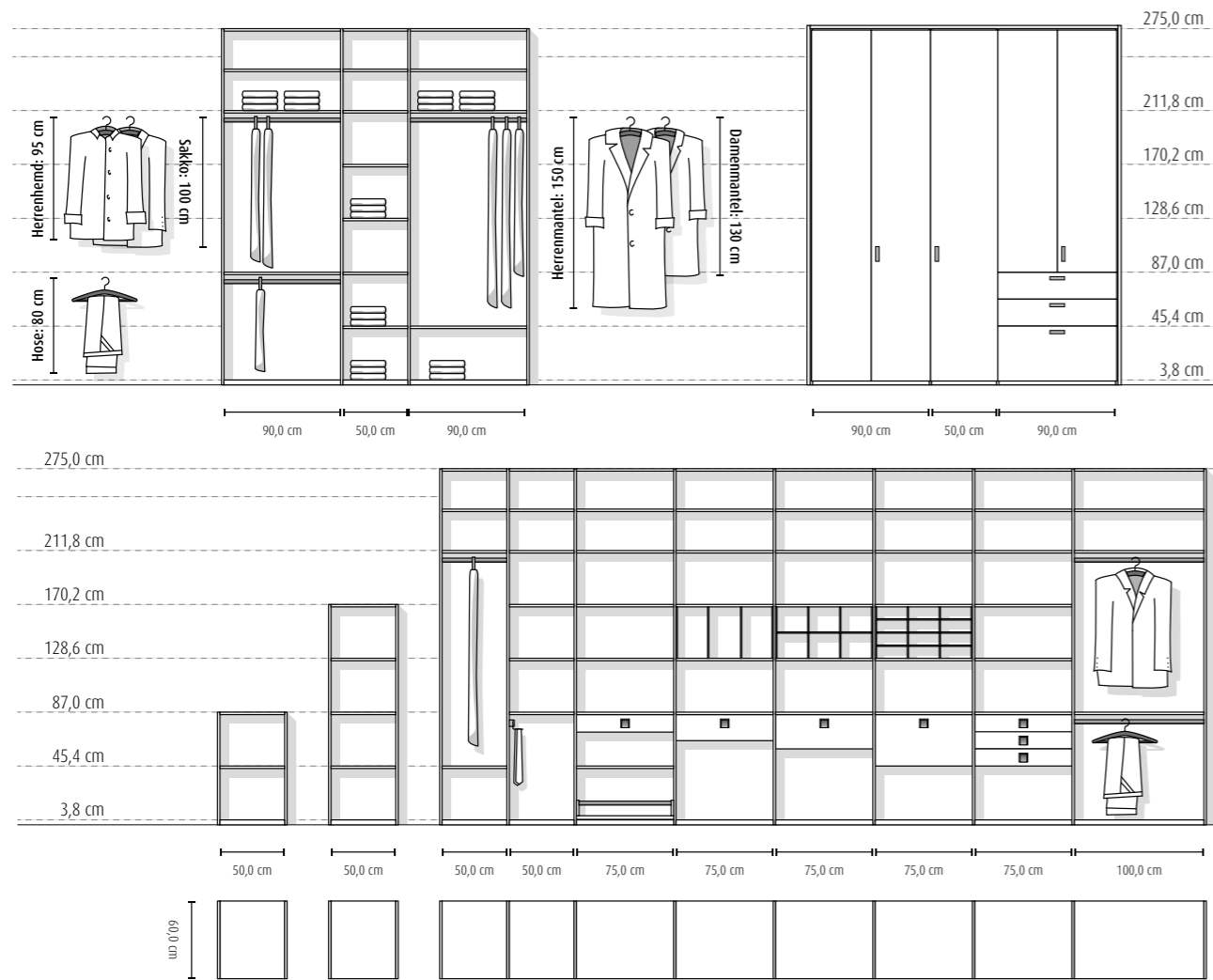


« LINIE 3 ist Trüggelmanns flexibles Stangensystem. Komplett breitenvariabel und kostengünstig eignet es sich perfekt, um LOGO 19 optimal zu ergänzen. Das Alugestänge ist inklusive Gelenken und Verbindern erhältlich. So lassen sich auch beispielsweise Nischen und Dach-schrägen mit praktischem Stauraum versehen oder der Kleiderschrank problemlos erweitern. LINIE 3 lässt sich mühelos vor Ort mit einem handelsüblichen Rohrschneider auf jedes gewünschte Maß bringen. Das erspart Ihnen lästiges Aus-messen im Vorfeld und vermeidet Missverständnisse. Das Ergebnis ist ein perfekt eingepasstes Kleiderstangensystem. »

« LINIE 3 is Trüggelmann's flexible railing system. Fully width variable and cost-effective, it is an ideal addition to certain LOGO 19. You receive this aluminium rod, including hinges and connectors. In this way, niches and roof slopes can also be afforded practical storage space or your wardrobe can be extended without difficulty. LINIE 3 can be effortlessly adjusted to the desired size on-site with a standard pipe cutter. That saves you the bother of having to measure beforehand and prevents misunderstandings. The result is a perfectly fitted clothing rail system. »



«LOGO 19 - AUSSTATTUNG»



- 1 Kleiderstange, aluminiumfarbig
- 2 Krawatten-Auszug mit rutschfesten Haltern
- 3 Front-Schubkasten
- 4 Rahmen-Drehtür FR20
- 5 Einlegeboden mit Stiefelhalter
- 6 Einlegeboden für Schuhe, schräg, mit Holzblende
- 7 Glas-Einlegeboden, schräg, mit Alu-Rahmen
- 8 Auszugsboden für Schuhe mit Holzblende
- 9 Auszugsboden für Schuhe mit Glasblende
- 10 Kleiderbügel auszug mit verschiebbaren Haltern
- 11 Schwenkspiegel, ausziehbar, um 180° schwenkbar
- 12 Auszugsboden mit Glasblende, 1 Fach
- 13 Auszugsboden mit Holzblende, 1 Fach
- 14 Auszugsboden
- 15 Glasdepot für Pullover mit 8 Fächern
- 16 Glasdepot für Handtaschen mit 8 Fächern
- 17 Glasdepot für Handtaschen mit 4 Fächern
- 18 Handtaschendept mit 3 Fächern
- 19 Glas-Einlegeboden, zum Einbau oberhalb der Frisierkommode
- 20 Frisierkommode, mittig mit nach oben zu öffnender Klappe
- 21 Kleiderlift, herauschwenkbare Garderobenstange
- 22 Auszugsboden mit Glasblende, 1 Fach
- 23 Auszugsboden mit Glasblende, 2 Fächer
- 24 Auszugsboden mit Holzblende, 3 Fächer
- 25 Hosenauszug mit schwenkbaren, rutschfesten Bügeln
- 26 Hemdendept mit 12 Fächern
- 27 Pulloverdepot mit 6 Fächern
- 28 Auszugsrahmen für Wäschesäcke mit Holzblende
- 29 Handtaschendept mit 4 Fächern
- 30 Auszugsboden mit Holzblende, 1 Fach
- 31 Auszugsboden mit Holzblende, 2 Fächer
- 32 Auszugsboden mit Holzblende, 3 Fächer
- 33 Auszugsrahmen für Hosen mit Holzblende
- 34 Schuhschrank-Element (2x 7 Ablageböden)

- 1 Clothes rail, aluminium-coloured
- 2 Tie pull-out with non-slip holders
- 3 Drawer front
- 4 Framed swing door FR20
- 5 Shelf with boot holder
- 6 Shelf for shoes, bevelled, with wooden panel
- 7 Glass shelf, bevelled, with aluminium frame
- 8 Pull-out shelf for shoes with wooden panel
- 9 Pull-out shelf for shoes with glass panel
- 10 Coat hanger pull-out with slideable holders
- 11 Tilting mirror, telescopic, swiveable to 180°
- 12 Pull-out shelf with glass panel, 1 compartment
- 13 Pull-out shelf with wooden panel, 1 compartment
- 14 Pull-out shelf
- 15 Glass repository for pullovers with 8 compartments
- 16 Glass repository for handbags with 8 compartments
- 17 Glass repository for handbags with 4 compartments
- 18 Handbag repository with 3 compartments
- 19 Glass shelf, for installation above the dressing table
- 20 Dressing table, centre with upwards-opening flap
- 21 Clothes lift, pivoting wardrobe rail
- 22 Pull-out shelf with glass panel, 1 compartment
- 23 Pull-out shelf with glass panel, 2 compartments
- 24 Pull-out shelf with wooden panel, 3 compartments
- 25 Trousers pull-out with tilting, non-slip hangers
- 26 Shirt repository with 12 compartments
- 27 Pullover repository with 6 compartments
- 28 Pull-out frame for laundry bags
- 29 Handbag repository with 4 compartments
- 30 Pull-out shelf with wooden panel, 1 compartment
- 31 Pull-out shelf with wooden panel, 2 compartments
- 32 Pull-out shelf with wooden panel, 3 compartments
- 33 Pull-out frame for trousers with wooden panel
- 34 Shoe cabinet element (2x 7 shoe storage shelves)



ÜBERSICHT

Overview



Depot für Taschen (S. 13)
Handbag repository (page 13)



Glasdepot für Handtaschen mit 4 Fächern
Glass repository for handbags with 4 compartments



LED-Beleuchtung eingelassen in Ober- und Einlegeböden (S. 7)
LED lighting inserted in top panel and shelf (page 7)



Auszugsboden mit Push-Beschlag (S. 7)
Pull-out shelf with push fitting (page 7)



Schuh-Auszugsboden mit Push-Beschlag
Pull-out shoe shelf with push fitting



Auszugsboden mit Holzblende, 2 Fächer und Push-Beschlag
Pull-out shelf with wooden panel, 2 compartments and push fitting



Auszugsboden mit Blende
Pull-out shelf with railing



Auszugsboden mit Glasblende und Push-Beschlag
Pull-out shelf with glass panel and push fitting

Auszug aus unserer Farbkarte

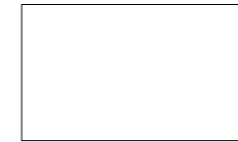
An extract from our colour chart



Lack uni seidenmatt oder hochglänzend
Lacquer uni semigloss or highgloss



Verkehrsweiß
RAL 9016



Reinweiß ¹
RAL 9010



Lahar
SIKKENS F2.10.50



ME Sandbeige ²
Hauston



Platingrau
Hauston



Nachtgrau
SIKKENS ON.00.40



Sandbraun
NCS S 5005-Y20R



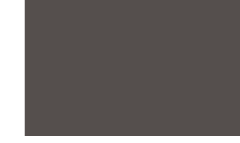
ME Graphitschwarz ³
Hauston



Silbergrau
NCS S 2500-N



Samtgrau
SIKKENS E8.03.60



Graubraun
SIKKENS CN.02.27



ME Beigegrau ⁴
Hauston



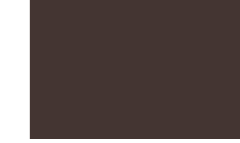
Aubergine
NCS S 6030-R50-B



Nachtblau
SIKKENS S0.30.20



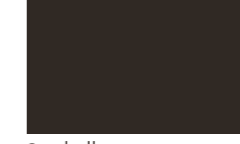
Rubinrot
RAL 3003



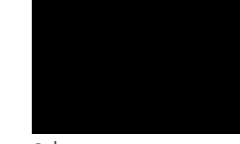
Orientbraun
NCS S8005-Y80R

¹ bis ⁴ sind jeweils farblich aufeinander abgestimmte Melamin- und Lackfarben.

¹ to ⁴ are colour-coordinated melamine and lacquer colours.

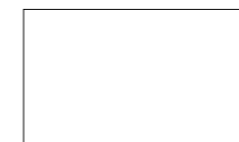


Dunkelbronze
Hauston



Schwarz
RAL 9005

Melamin
Melamine



Weiß samtmatt ¹



Sandbeige ²



Graphitschwarz ³



Beigegrau ⁴



Aluminiumfarbig



Eiche hell



Eiche dunkel



Nussbaum dunkel

Abweichungen in Form, Ausstattung, Maßen und Farben sowie technische Änderungen und Druckfehler vorbehalten! Stand Juli 2020
We reserve the right to make changes to designs, fittings, sizes and colours, as well as technical amendments and printing errors. Last updated July 2020

A. Trüggelmann GmbH & Co. KG
Heidegrundweg 104 - 108
33689 Bielefeld / Germany
info@trueggelmann.de
www.trueggelmann.de
Tel. +49.5205.7502.0
Fax +49.5205.7502.43

